

Protocole sanitaire Covid-19



Accueils scolaires, périscolaires et extra-scolaires

Principes généraux :

- Respect des consignes sanitaires émises par le Conseil Scientifique et le Ministère de l'Education Nationale et de la Jeunesse
- Principe d'accueil des enfants sur la base du volontariat et de la non-obligation
- Poursuite de l'accueil des enfants des professions prioritaires
- Accueil des enfants en petits groupes (maximum 15 enfants pour les élémentaires et 10 enfants pour les maternelles)
- Formation au lavage des mains et information sur le respect des gestes barrières des enfants.
- Port du masque non obligatoire pour l'enseignant sur le temps de classe.

Information :

L'information des parents se fera via les mails. L'utilisation du cahier rouge est actuellement proscrite.

Pour nous contacter :

Olivier BUREL (école) : ec.0291564t@ac-rennes.fr ou 02 98 78 94 65
Maïan PERROS (Ti Gwer) : ti-gwer@plouneour-menez.bzh
ou 02 98 78 94 50 / 06 77 58 07 07

Horaires de l'école :

	Matin accueil	Midi sortie	Midi accueil	Soir sortie
PS MS	8h35 à 8h45	11h45 à 12h	13h20 à 13h25	16h30 à 16h35
GS-CP	8h30 à 8h40	11h45 à 11h50	13h25 à 13h30	16h35 à 16h40
CE1-CE2	8h40 à 8h50	11h50 à 11h55	13h30 à 13h35	16h40 à 16h45
CM1-CM2	8h50 à 9h00	11h55 à 12h00	13h35 à 13h40	16h45 à 16h50

Journée d'enseignement :

L'accueil des enfants se fera 2 jours par semaine. Soit le lundi et mardi, soit le jeudi et vendredi.

Les enfants seront accueillis dans leur classe respective avec leur enseignant.

Organisation de l'accueil des élèves pour les deux prochaines semaines (dans la limite de 15 élèves maximum en élémentaire et de 10 élèves en maternelle) :

	Classe de Jennifer	Classe de Jean-Marc	Classe d'Olivier	Classe de Roland	Classe de Léa	Classe d'Aurélie
Mardi 12	MS	GS	CP	CE1/CE2	CP et CM1	CM2
Jeudi 14	TPS/PS	GS	CP	CE1/CE2	CP et CM1	CM1
Vendredi 15	TPS/PS	PS/MS	GS	CE1/CE2	CP et CM1	CM1
Lundi 18	MS	PS/MS	CP	CE1/CE2	CE1/CE2	CM2
Mardi 19	MS	GS	GS	CE1/CE2	CE1/CE2	CM2

Organisation prévue pour les semaines suivantes (à partir du lundi 25 mai) :

	Classe de Jennifer	Classe de Jean-Marc	Classe d'Olivier	Classe de Roland	Classe de Léa	Classe d'Aurélie
Lundi	MS	PS/MS	CP	CE1/CE2	CE1/CE2	CM2
Mardi	MS	GS	CP	CE1/CE2	CE1/CE2	CM2
Jeudi	TPS/PS	PS/MS	GS	CE1/CE2	CP/CM1	CM1
Vendredi	TPS/PS	GS	GS	CE1/CE2	CP/CM1	CM1

Accueil des enfants à l'école :

Les parents devront prendre la température de leur(s) enfant(s) le matin avant la venue à l'école. En cas de survenue de symptômes évocateurs avec ou sans fièvre (température supérieure à 37°8), merci de contacter votre médecin traitant et d'en informer l'école ou la responsable enfance-jeunesse. En cas de difficultés respiratoires contacter le 15.

L'accueil des enfants se fera directement en classe sans temps de jeu en suivant les nouveaux horaires d'accueil. Merci de respecter ces nouveaux horaires qui nous permettront de faire respecter au mieux la distanciation sociale. Les enfants entreront au fur et à mesure de leur arrivée afin de limiter

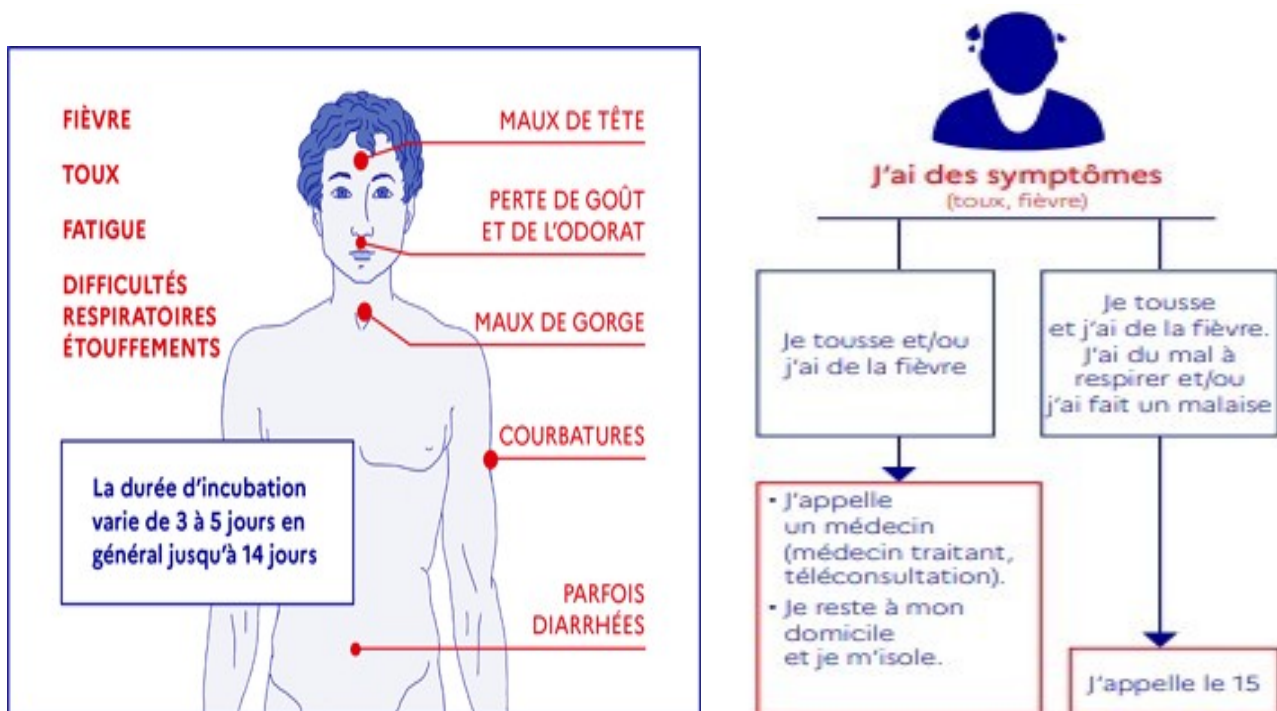
les contacts les uns avec les autres. Chaque enfant se lavera les mains en classe.

Les circulations dans l'établissement ne se feront plus que dans un sens afin que les personnes se suivent mais ne se croisent plus. Celles-ci seront matérialisées au moyen de marquage au sol.

Organisation de la circulation dans l'école :

- 1 entrée unique : la porte qui donne accès à l'agora
- 1 sortie pour les maternelles et les élémentaires bilingues : la porte située au fond du couloir « maternelle »
- 1 sortie pour les élémentaires : la porte qui donne sur le préau

Afin qu'aucun adulte extérieur ne rentre dans l'école, les enfants de maternelles seront accueillis au portail par une ATSEM qui se chargera de les conduire par petits groupes dans leur classe respective. Avant d'entrer en classe, elles s'assureront du lavage des mains de chaque enfant.



Temps de récréation :

Les sorties en récréation seront également échelonnées. La cour de l'école sera divisée en 3 parties pour que les classes ne se mélangent pas. Les jeux de cour ne seront plus autorisés (structure de jeux, ballons, vélos...).

Au retour en classe, les enfants passeront également se laver les mains.

L'utilisation du matériel collectif étant proscrit, les élèves ont la possibilité d'apporter du « matériel » individuel (livre par exemple).

Temps de classe :

Pour les enfants de maternelles, merci de leur préparer si possible une trousse nominative avec des crayons (feutres, couleurs), les échanges de matériel étant interdits.

Quelques demandes particulières : pour les élèves de la classe d'Aurélie, apporter une trousse vide. Pour les élèves de la classe de Jennifer, possibilité d'apporter de la pâte à modeler pour les élèves qui en ont à la maison.

Les tables des élèves seront espacées d'un mètre.

Pendant les temps de sortie sur la cour, les salles seront aérées.

Sortie à midi et le soir :

Afin d'éviter que les parents ne soient présents en masse devant l'établissement, les sorties seront également échelonnées comme expliqué dans le tableau des nouveaux horaires. Les enfants sortiront par classe en commençant par les maternelles qui seront accompagnés directement par l'ATSEM au portail.

Nous demandons également aux parents d'attendre dans leur voiture.

Les enfants qui vont en garderie seront accompagnés comme précédemment.

Temps méridien :

Le restaurant scolaire ne rouvrira pas pour les enfants de l'école pour le moment. Nous demandons donc aux familles de préparer un pique-nique pour leur(s) enfant(s). Les enfants déjeuneront dans leur salle de classe, à leur table, ou si le temps le permet en extérieur. Ils déjeuneront encadrés par une animatrice, si possible sans mélanger les groupes.

Nous demandons également aux familles au nom du principe d'égalité de prêter une attention particulière au pique-nique fourni et de proscrire les sodas et sucreries. Prévoir également un pique-nique « froid » et apporter une gourde.

Nous demandons aux parents qui le peuvent de faire preuve de solidarité et de faire manger les enfants au domicile. Afin de faire respecter les règles de distanciation sociale et de limiter le nombre d'enfants sur la cour au même moment. Nous demandons aux parents de ne pas reconduire à l'école leur(s) enfant(s) avant les nouveaux horaires indiqués dans le tableau.

De même que le matin, les enfants seront accueillis au portail. Nous souhaitons donc que les parents attendent qu'un adulte soit présent pour accueillir leur(s) enfants(s).

Les élèves à partir du CP se rendront directement en classe où ils se laveront les mains. Les élèves de maternelle seront conduits en classe après un lavage

des mains.

Afin de ne pas mélanger les enfants des classes, les maternelles feront la sieste par classe et non plus par niveau à partir de 13h15.

Garderie :

Nous demandons aux familles qui le peuvent de faire preuve de solidarité et de ne pas utiliser ce service.

L'accueil des enfants en garderie le matin se fera dans l'entrée du centre Ti Gwer. Il sera demandé aux parents de ne pas rentrer dans l'espace réservé au personnel et aux enfants. La sortie de la garderie se fera de la même façon.

Nous demandons également aux parents de venir seul récupérer leur(s) enfant(s) (un seul adulte et pas d'enfant accompagnant).

Les jeux « collectifs » étant proscrits ainsi que le prêt de tout matériel, nous demandons aux parents de préparer pour leur(s) enfant(s) : coloriages, crayons, livres...

ALSH du mercredi :

Les enfants peuvent à nouveau être accueillis sur les temps du mercredi (inscription sur le lien).

Les modalités d'accueil sont les mêmes que sur le temps de garderie et sur le temps scolaire :

- Nous demandons aux familles qui le peuvent de faire preuve de solidarité et de ne pas utiliser ce service.
- L'accueil des enfants se fera dans l'entrée du centre Ti Gwer. Il sera demandé aux parents de ne pas rentrer dans l'espace réservé au personnel et aux enfants. La sortie se fera de la même façon.
- Nous demandons également aux parents de venir seul récupérer leur(s) enfant(s) (un seul adulte et pas d'enfant accompagnant).
- Les jeux « collectifs » étant proscrits ainsi que le prêt de tout matériel, nous demandons aux parents de préparer pour leur(s) enfant(s) : coloriages, crayons, livres...
- Les règles de groupe de 15 enfants maximum et de distanciation sociale seront respectées.
- Nous demandons également aux familles d'apporter le pique-nique du midi dans les mêmes conditions que sur le temps scolaire.
- Le goûter du soir sera fourni comme précédemment.

Autres :

Les membres du conseil des maitres se montrent très sceptiques sur la pertinence de l'accueil des élèves de TPS, PS et MS dans les conditions imposées par le protocole sanitaire. L'intérêt pédagogique de cet accueil leur paraît extrêmement limité. En conséquence, la municipalité et les enseignants demandent aux parents d'enfant(s) de maternelle qui en ont la possibilité de ne pas reprendre la scolarisation de leur(s) enfant(s).

Nous demandons aux parents d'expliquer à leur(s) enfant(s) la nouvelle organisation scolaire et de leur rappeler les gestes barrières et le lavage des mains.

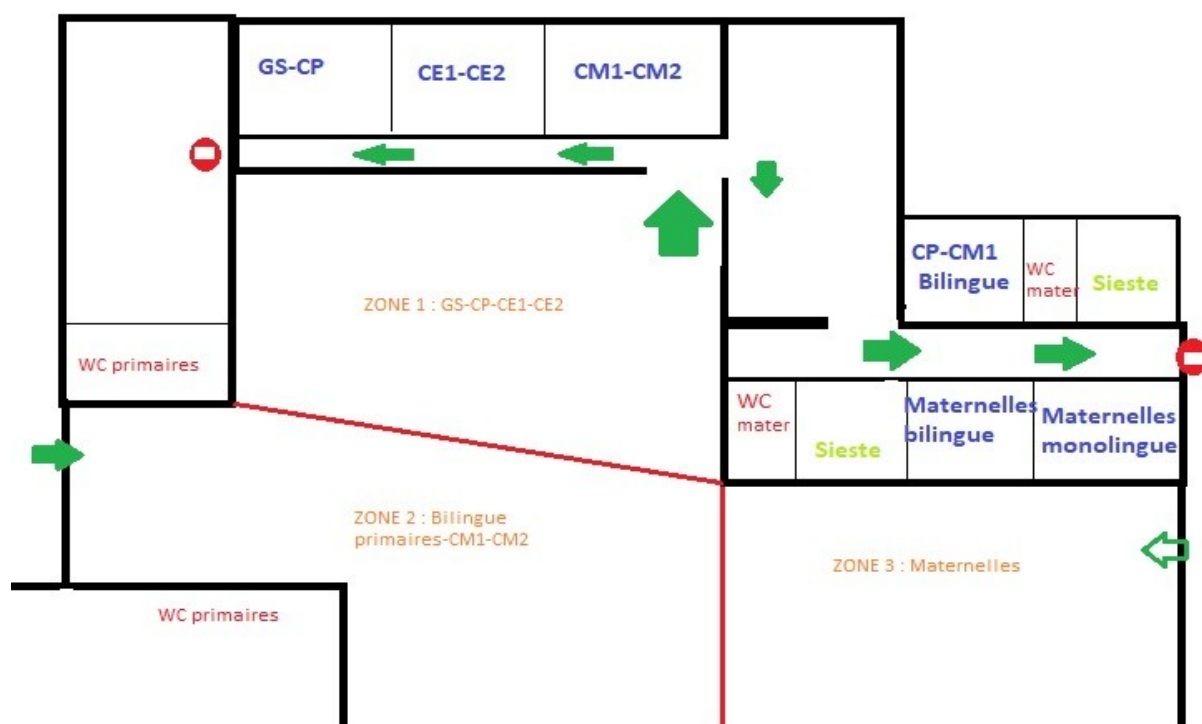
Nous demandons aux parents d'enfant(s) de maternelle de vêtir leur(s) enfant(s) afin qu'ils soient le plus autonome possible pour limiter les contacts avec les adultes.

Pour les enfants qui poursuivront l'enseignement au domicile, une impression de la documentation sera possible et sera à récupérer sous le préau de l'école en dehors des heures d'ouverture.

Afin d'éviter que les enfants ne boivent aux robinets, il est demandé de fournir une gourde.

Les locaux communs de l'école seront désinfectés à plusieurs reprises dans la journée.

Afin de permettre au mieux la gestion de cette organisation, nous demandons aux familles de répondre au questionnaire en ligne en avant jeudi 7 mai 2020 midi



Le 5 mai 2020

Jean-Michel PARCHEMINAL
Maire

Olivier BUREL
Directeur de l'école

CORONAVIRUS

Ce qu'il faut savoir 

LES
INFORMATIONS
UTILES



0 800 130 000 (appel gratuit)

gouvernement.fr/info-coronavirus

COMMENT SE PROTÉGER ET PROTÉGER LES AUTRES ?



Lavez-vous très
régulièrement les mains



Toussez ou éternuez
dans votre coude ou
dans un mouchoir



Utilisez un mouchoir
à usage unique et jetez-le

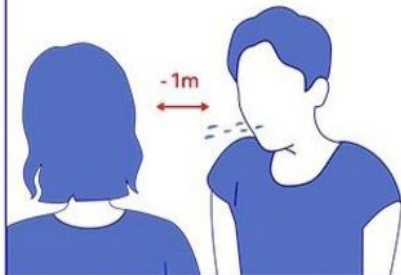


Saluez sans se serrer la main,
évités les embrassades

COMMENT SE TRANSMET LE CORONAVIRUS ? (09/03/2020)

- Par la projection
de gouttelettes

- Face à face pendant
au moins 15 minutes



QUELS SONT LES SIGNES ?

Fièvre ————
Fatigue ————
Toux et
maux de gorge ————
Gêne
respiratoire ————
Maux de tête ————
Courbatures ————

